

C10-W

Lihtne ja tõhus valgustiperekond klassikalise kujundusega



Kirjeldus

Glamox C10 on lihtne ja tõhus valgustiperekond klassikalise kujundusega.

C10-W on seinale paigaldatav valgusti. Saadaval on nii variant, mis tagab ülavalguse ning sobib seega paigaldamiseks madalale seintele, kui ka ülavalgusetu variant, paigaldamiseks seinale ja lae vahelistesse nurkadesse. Valgusti tagab suurepärase kaudse valguse koridoridesse ja tõhusa otsevalguse põrandapindadele.

Valgusti on valge epoksüüd / polüesterpulbervärviga kaetud terasest korpusega, millel on valged plastikust otsadetailid ning plastikust kate, mis on osaliselt läbipaistmatu, et vältida silmade pimestamist, ning optimaalse valgustuse pakkumise eesmärgil osaliselt läbipaistev.

C10-W

Lihtne ja tõhus valgustiperekond klassikalise kujundusega

Tehniline kirjeldus

Valgusallikas Leed 800 - 2200 luumenit valgustist
Värvitemperatuur 3000/4000 K, CRI Ra 80,
MacAdams 3

Juhtseade Elektroonne (HF), analoog- (HFDA) või
digitaalsignaali juhitav (HFDD) või DALI
liiteseadis.

Korpuse materjal ja värvus Eelnevalt valgeks värvitud terasest korpus.

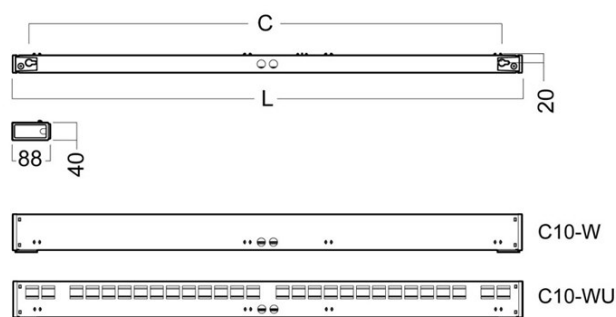
Paigaldus Sein ja lae vahelisse nurka (ülavalguseta
variant) või standardselt sein paigaldamiseks.

Ühendamine Juhtme sisestamiseks ava valgusti põhjal
keskel ning augutoorikud mõlemas otsas. 3-
või 5-osaline vedruklemmliist.

Sisesehitatud turvavalgustus Turvavalgustusseadis standard- (S), isetestiva
(ST) ja adresseeritava DALI-ühendusega. (Mitte
saadaval 14W ja 24W lampide korral)

Mõõdud

Wattage	L (mm)	C (mm)
28 / 54 W	1174	1090
35 / 49 / 80 W	1474	1390
14 / 24 W	574	490



C10-W